

Подмосковная олимпиада школьников по обществознанию

Обществознание. 9 класс. Ограничение по времени 90 минут

Установите истинность и ложность высказываний («да» - истинные суждения, «нет» - ложные).

При подсчете ВВП всегда учитываются операции с ценными бумагами.

☐ да

☒ нет

1 балл

Чай, хлеб, сахар в России относятся к товарам Веблена.

☐ да

☒ нет

1 балл

В Российской Федерации установлена регрессивная шкала налогообложения.

☐ да

☒ нет

1 балл

Принцип гуманизма был сформулирован мыслителями раннего Средневековья.

☐ да

☒ нет

1 балл

Как и общество, природу характеризует нелинейность и непредсказуемость развития.

☒ да

☐ нет

1 балл

Полиция, частные охранные предприятия относятся к правоохранительным органам.

☒ да

☐ нет

1 балл

Можно выделить как позитивные, так и негативные последствия безработицы.

☒ да

☐ нет

1 балл

Возраст с 11 до 15 лет иначе называют возрастом акме.

☐ да

☒ нет

1 балл

Кандидат в Президенты РФ не может иметь гражданство любой другой страны, кроме России, но может иметь вид на жительство иностранного государства.

☐ да

☒ нет

1 балл

Социальные выплаты относят к трансфертам.

☒ да

☐ нет

1 балл

За решение задачи **10 баллов**

Установите истинность и ложность высказываний («да» - истинные суждения, «нет» - ложные).

При подсчете ВВП не учитываются операции с ценными бумагами.

☒ да

☐ нет

1 балл

Владельцы привилегированных акций имеют право голоса на собраниях акционеров.

☐ да

☒ нет

1 балл

Чай, хлеб, сахар в России относятся к товарам Гиффена.

☒ да

☐ нет

1 балл

Социальные выплаты не относятся к трансфертам.

☐ да

☒ нет

1 балл

Полиция, частные охранные предприятия относятся к государственным правоохранительным органам.

☐ да

☒ нет

1 балл

Безработица как явление имеет исключительно негативные последствия.

☐ да

☒ нет

1 балл

Утверждение приказа Президента РФ о введении чрезвычайного положения – полномочие Государственной Думы РФ.

☐ да

☒ нет

1 балл

Патриотизм – высшее проявление гражданственности.

☒ да

☐ нет

1 балл

Ваучер – это ценная бумага, которая даёт её владельцу право на покупку товара в будущем по сегодняшним ценам.

☐ да

☒ нет

1 балл

Деятельность Центральной избирательной комиссии можно обжаловать в Высшем арбитражном суде.

☐ да

☒ нет

1 балл

За решение задачи **10 баллов**

Лишнее понятие. Вариант №1

#1123815

Определите лишнее понятие в представленном ряду.

- ☐ сотворение мира за семь дней в христианстве
- ☐ битва Мардука с Тиамат в вавилонской поэме «Энума элиш»
- ☐ изготовление неба, светил, плуга и меча героем-кузнецом Ильмариненом
- ☒ миф о Сизифе

2 балла

Определите лишнее понятие в представленном ряду.

- ☐ эстетика
- ☐ эпистемология
- ☐ этика
- ☒ бонистика
- ☐ аксиология

2 балла

Определите лишнее понятие в представленном ряду.

- ☐ Бельгия
- ☐ Дания
- ☒ Саудовская Аравия
- ☐ Нидерланды
- ☐ Великобритания

2 балла

За решение задачи **6 баллов**

Лишнее понятие. Вариант №2

#1123816

Определите лишнее понятие в представленном ряду.

- ☐ право на равенство перед законом
- ☐ право на тайну переписки
- ☐ право на личную свободу
- ☐ право на жизнь
- ☒ право на благоприятную окружающую среду

2 балла

Определите лишнее понятие в представленном ряду.

- ☐ наличие единой системы налогообложения
- ☐ суверенитет государственной власти
- ☐ наличие границ
- ☒ наличие двухпалатного парламента

2 балла

Определите лишнее понятие в представленном ряду.

- ☒ геральдика
- ☐ аксиология
- ☐ онтология
- ☐ философская антропология
- ☐ этика

2 балла

За решение задачи 6 баллов

Правовая задача. Вариант №1

#1123817

Если все варианты одновременно не помещаются в окно браузера, можно воспользоваться сочетанием клавиш *ctrl* и *(-)* (*cmd* и *(-)* для Mac) для уменьшения масштаба окна

Соотнесите отрасли права с примерами.

Парковка в неположенном месте

Административное право

Алиментные обязательства родителей

Семейное право

Заказ товаров в онлайн-магазине

Гражданское право

Получение наследства

Гражданское право

Совершение убийства

Уголовное право

Нарушение правил противопожарной безопасности

Административное право

Доступные варианты ответов (каждый может быть использован несколько раз):

Семейное право

Уголовное право

Гражданское право

Административное право

Формула вычисления баллов: 0-12 1-10 2-8 3-6 4-4 5-2 6-0

За решение задачи **12 баллов**

Правовая задача. Вариант №2

#1123818

Если все варианты одновременно не помещаются в окно браузера, можно воспользоваться сочетанием клавиш *ctrl* и *(-)* (*cmd* и *(-)* для Mac) для уменьшения масштаба окна

Соотнесите отрасли права с примерами.

Курение в неположенном месте

Административное право

Расторжение брака

Семейное право

Дарение квартиры

Гражданское право

Получение наследства

Гражданское право

Захват заложника

Уголовное право

Публичное оскорбление

Административное право

Доступные варианты ответов (каждый может быть использован несколько раз):

Гражданское право

Административное право

Семейное право

Уголовное право

Формула вычисления баллов: 0-12 1-10 2-8 3-6 4-4 5-2 6-0

За решение задачи **12 баллов**

Решите задачу. Вариант №1

#1123819

В качестве ответа вводите целое число или конечную десятичную дробь. Если число отрицательное, введите минус (-) перед ним. В качестве разделителя целой и дробной частей используйте точку либо запятую. Никаких иных символов, кроме используемых для записи числа (в частности, пробелов) быть не должно. Пример: -3,14.

Иван разместил сумму размером 2700 рублей в банк на один год, однако ему пришлось забрать деньги через восемь месяцев. Процентная ставка при досрочном снятии депозита составляет 10% в год.

Найдите сумму процентов, которую получит вкладчик. Также рассчитайте, какая итоговая сумма будет на счете перед изъятием денег. Рассчитайте по формуле простых процентов.

Сумма процентов, которую получит вкладчик:

Правильный ответ:

Формула вычисления баллов: 0-3 1-0

3 балла

Итоговая сумма на счете перед изъятием денег:

Правильный ответ:

Формула вычисления баллов: 0-3 1-0

3 балла

За решение задачи **6 баллов**

Решите задачу. Вариант №2

#1123820

В качестве ответа вводите целое число или конечную десятичную дробь. Если число отрицательное, введите минус (-) перед ним. В качестве разделителя целой и дробной частей используйте точку либо запятую. Никаких иных символов, кроме используемых для записи числа (в частности, пробелов) быть не должно. Пример: -3,14.

Кристина разместила сумму размером 10 000 рублей в банк на один год, однако ей пришлось забрать деньги через восемь месяцев. Процентная ставка при досрочном снятии депозита составляет 15% в год.

Найдите сумму процентов, которую получит Кристина. Также рассчитайте, какая итоговая сумма будет на счете перед изъятием денег. Рассчитайте по формуле простых процентов.

Сумма процентов, которую получит вкладчик:

Правильный ответ:

Формула вычисления баллов: 0-3 1-0

3 балла

Итоговая сумма на счете перед изъятием денег:

Правильный ответ:

Формула вычисления баллов: 0-3 1-0

3 балла

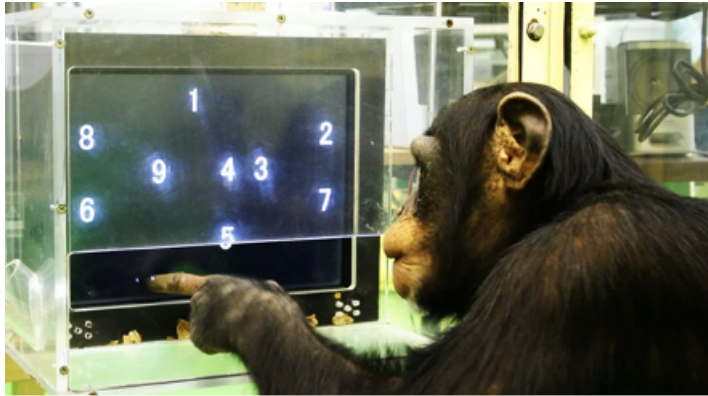
За решение задачи 6 баллов

Выберите ВСЕ верные ответы

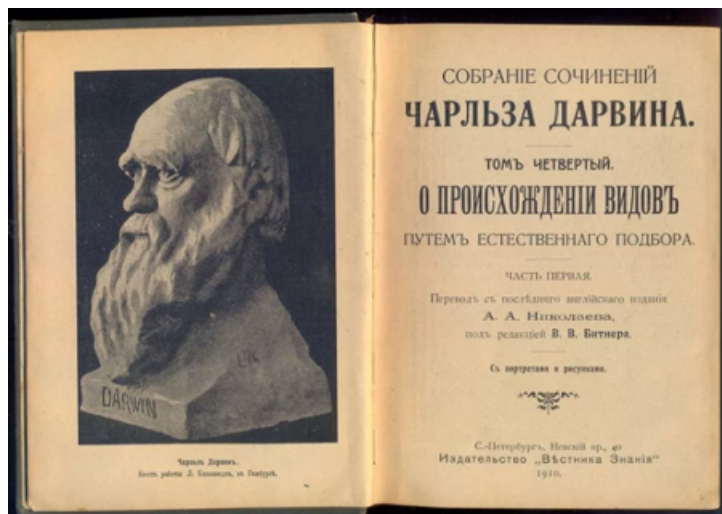
В качестве ответа укажите НЕ БОЛЕЕ 4 слов в именительном падеже ЧЕРЕЗ пробел, БЕЗ знаков препинания и дополнительных символов, например, Московская кольцевая автомобильная дорога.

Распределите изображения по группам. Назовите каждую из групп.

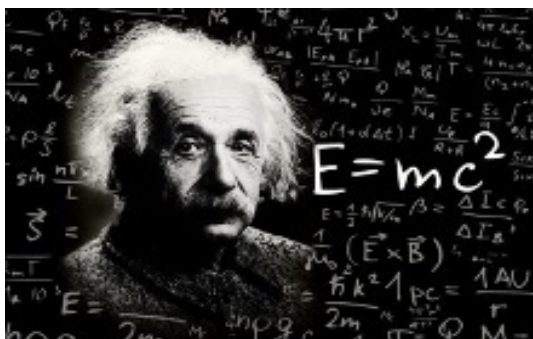
А.



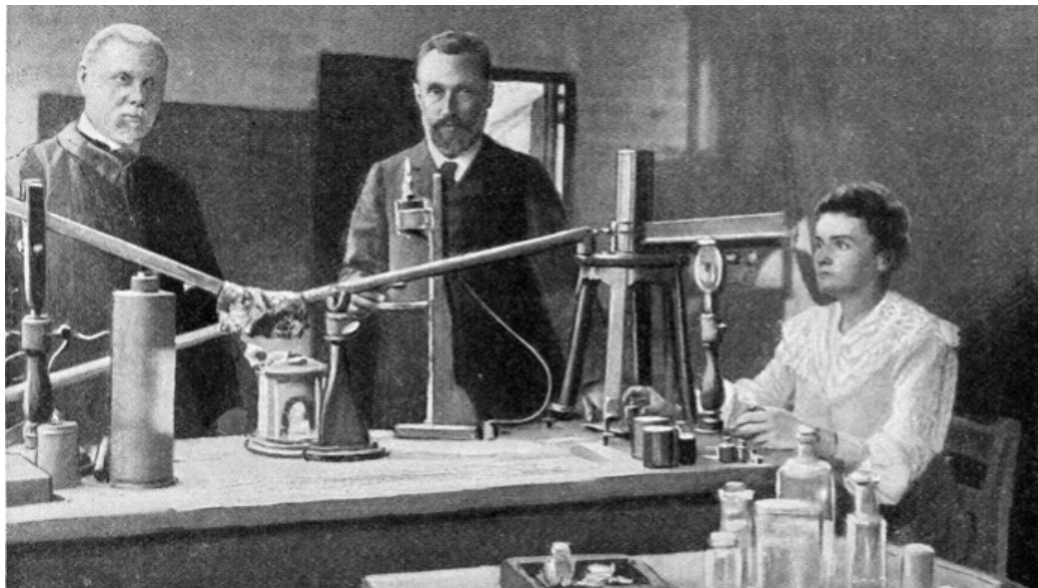
Б.



В.



Г.



Д.



Е.



Сгруппируйте изображения. Выберите изображение(-ия), входящее(-ие) в группу №1 совместно с изображением А.

☐ Б

☐ В

☒ Г

☒ Д

☒ Е

Формула вычисления баллов: 0-3 1-0

3 балла

Подберите название для группы №1.

Правильный ответ:

Эмпирический уровень научного познания

Формула вычисления баллов: 0-3 1-0

3 балла

Сгруппируйте изображения. Выберите изображение(-ия), входящее(-ие) в группу №2.

☐ Б

☐ В

☐ Г

☐ Д

☐ Е

Формула вычисления баллов: 0-3 1-0

3 балла

Подберите название для группы №2.

Правильный ответ:

Теоретический уровень научного познания

Формула вычисления баллов: 0-3 1-0

3 балла

Решение задачи:

Ссылки на изображения:

<https://avatars.mds.yandex.net/i?id=bb7a9ea11ed6623d17e598f8189c14e1-5875597-images-thumbs&n=13>

<https://kakogo-chisla.ru/wp-content/uploads/2022/02/roishozhdenie-vidov.jpg>

<https://proza.ru/pics/2021/12/22/1119.jpg>

<https://avatars.mds.yandex.net/i?id=b0a3e2990ad00b6c26a31ca942f1f64f-5916148-images-thumbs&n=13>

<https://avatars.mds.yandex.net/i?id=6d27082bf51e293fde0c5c4967bf1ee9-5213440-images-thumbs&n=13>

<https://avatars.mds.yandex.net/i?id=5135238f79e621056b48330a8f8a57a2-5490985-images-thumbs&n=13>

За решение задачи **12 баллов**

Выберите ВСЕ верные ответы

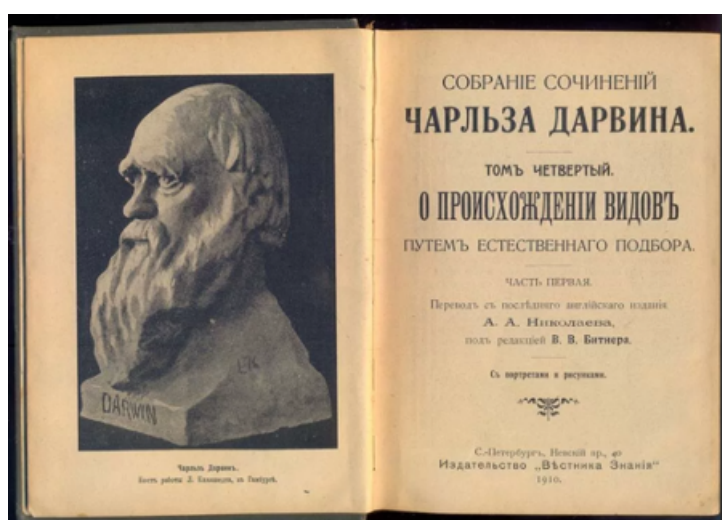
В качестве ответа укажите НЕ БОЛЕЕ 4 слов в именительном падеже ЧЕРЕЗ пробел, БЕЗ знаков препинания и дополнительных символов, например, Московская кольцевая автомобильная дорога.

Распределите изображения по группам. Назовите каждую из групп.

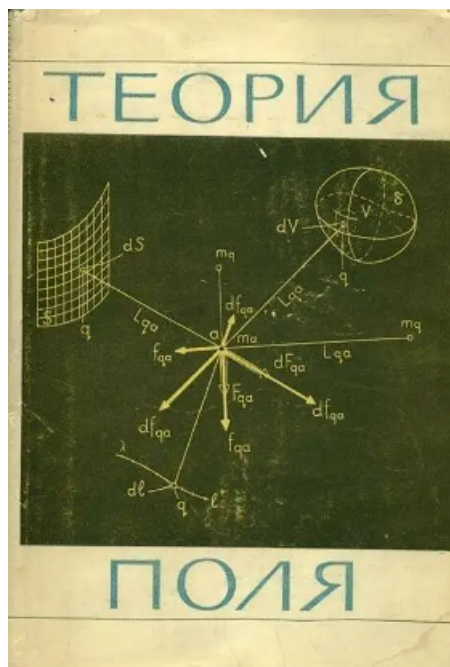
А.



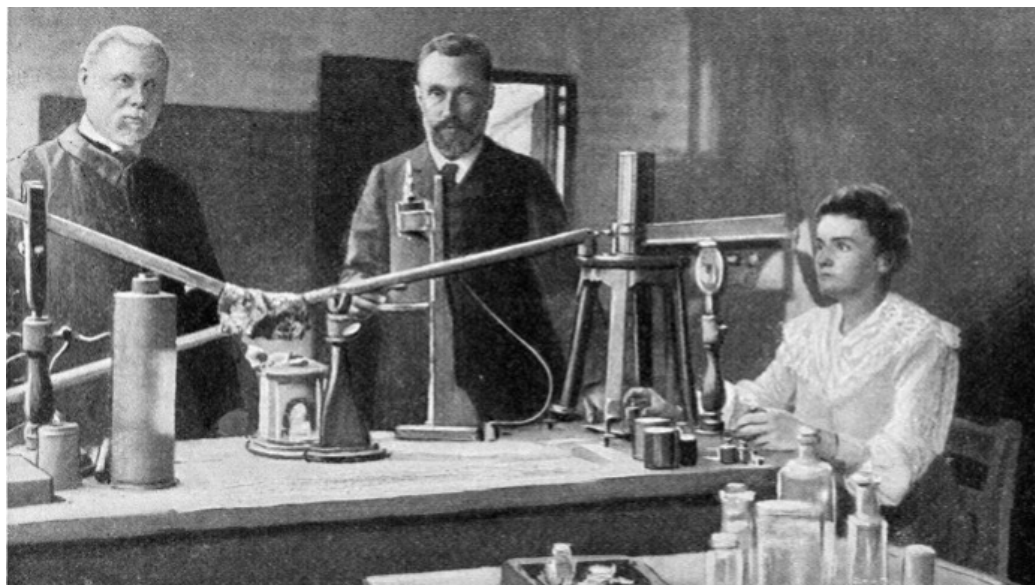
Б.



В.



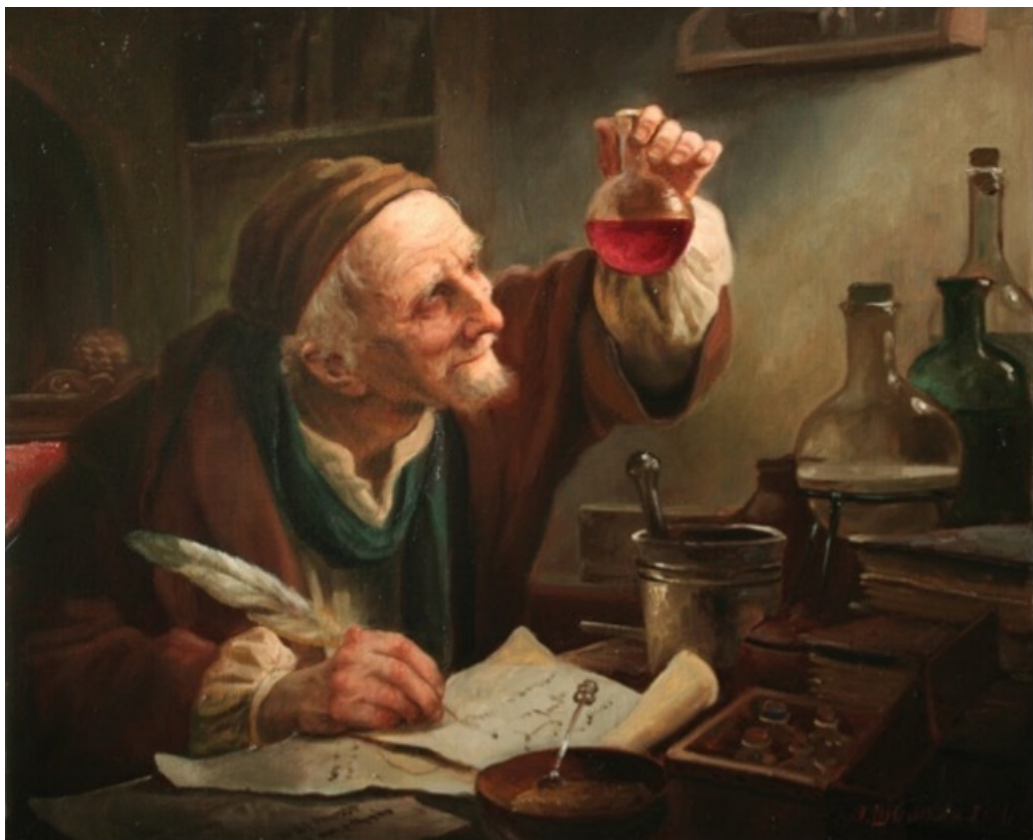
Г.



Д.



E.



Сгруппируйте изображения. Выберите изображение(-ия), входящее(-ие) в группу №1 совместно с изображением А.

☐ Б

☐ В

☒ Г

☒ Д

☒ Е

Формула вычисления баллов: 0-3 1-0

3 балла

Подберите название для группы №1.

Правильный ответ:

Эмпирический уровень научного познания

Формула вычисления баллов: 0-3 1-0

3 балла

Сгруппируйте изображения. Выберите изображение(-ия), входящее(-ие) в группу №2.

☒ Б

☒ В

☐ Г

☐ Д

☐ Е

Формула вычисления баллов: 0-3 1-0

3 балла

Подберите название для группы №2.

Правильный ответ:

Теоретический уровень научного познания

Формула вычисления баллов: 0-3 1-0

3 балла

Решение задачи:

Ссылки на изображения: http://www.logoslovo.ru/media/pic_full/1/5974.jpg

https://www.madamam.ru/sites/default/files/f5680aaaba4a02ea239052aaf143333110792cd4_big.jpg

<https://uprkult32.ru/wp-content/uploads/2020/07/1ce7e897618f5375ca9f601b93e6c4a8.png>

<https://bxsoft.ru/upload/iblock/f29/f29cf6f399a390bbf000ed35fa0a9adf.png>

<https://acdn.tinkoff.ru/static/pages/files/81526621-3957-453a-8b42-a5dd95c8aae9.png>

<https://4youngmama.ru/wp-content/uploads/1/4/b/14b7a55702527051969631efda7ab8fb.jpeg>

За решение задачи 12 баллов

Политологические термины. Вариант №1

#1123822

Если все варианты одновременно не помещаются в окно браузера, можно воспользоваться сочетанием клавиш *ctrl* и *(-)* (*cmd* и *(-)* для *Mac*) для уменьшения масштаба окна

Изучите термины и понятия, представленные ниже. Распределите их в две группы.

поощрение культурного многообразия

Мультикультурализм

культурная ассимиляция

Плавильный котел

построение гомогенного общества

Плавильный котел

единая гражданская идентичность

Плавильный котел

утверждение самооценности каждого этноса и его традиций

Мультикультурализм

стремление к консенсусу и уважение культурных особенностей

Мультикультурализм

постепенное снижение влияния культурных меньшинств

Плавильный котел

Доступные варианты ответов (каждый может быть использован несколько раз):

Плавильный котел

Мультикультурализм

Формула вычисления баллов: 0-7 1-6 2-5 3-4 4-3 5-2 6-1 7-0

За решение задачи **7 баллов**

Политологические термины. Вариант №2

#1124056

Если все варианты одновременно не помещаются в окно браузера, можно воспользоваться сочетанием клавиш *ctrl* и *(-)* (*cmd* и *(-)* для *Mac*) для уменьшения масштаба окна

Изучите термины и понятия, представленные ниже. Распределите их в две группы.

поощрение культурного многообразия

Мультикультурализм

аккультурация

Плавильный котел

построение гомогенного общества

Плавильный котел

единая гражданская идентичность

Плавильный котел

этническое самосознание

Мультикультурализм

критика практики культурной апроприации

Мультикультурализм

постепенное снижение влияния культурных меньшинств

Плавильный котел

Доступные варианты ответов (каждый может быть использован несколько раз):

Плавильный котел

Мультикультурализм

Формула вычисления баллов: 0-7 1-6 2-5 3-4 4-3 5-2 6-1 7-0

За решение задачи **7 баллов**

В качестве ответа укажите НЕ БОЛЕЕ 2 слов в именительном падеже ЧЕРЕЗ пробел, БЕЗ знаков препинания и дополнительных символов, например, осенняя соната.

Рассмотрите карту.



Укажите, как называется объединение выделенных цветом стран.

Правильный ответ:

НАТО

Формула вычисления баллов: 0-3 1-0

3 балла

В каком году было создано данное объединение?

Правильный ответ:

1949

Формула вычисления баллов: 0-3 1-0

3 балла

Какая основная задача представленного объединения?

- ☐ Экономическое сотрудничество
- ☐ Конфедерация
- ☐ Торговый союз
- ☒ Военно-политическое сотрудничество

3 балла

За решение задачи 9 баллов

В качестве ответа укажите НЕ БОЛЕЕ 3 слов в именительном падеже ЧЕРЕЗ пробел, БЕЗ знаков препинания и дополнительных символов, например, летняя база отдыха.

Рассмотрите карту.



Укажите, как называется объединение выделенных цветом стран?

Правильный ответ:

Содружество Независимых Государств

Формула вычисления баллов: 0-3 1-0

3 балла

В каком году оно было основано?

Правильный ответ:

1991

Формула вычисления баллов: 0-3 1-0

3 балла

Какое государство покинуло это объединение?

☐ Российская Федерация

☒ Грузия

☐ Республика Беларусь

☐ Таджикистан

3 балла

За решение задачи 9 баллов

Заполните пропуски в тексте, используя предложенные термины. Грамматические формы терминов могут быть изменены.

Многие социологи считают, что отличием **(А)** от других социальных единиц является совместное ведение хозяйства, даже если пара не состоит в законном **(Б)**. Еще более радикальным подходом является идея, отвергающая рассмотрение **(А)**, в качестве социальной единицы. Несмотря на существующие разногласия в определении **(А)**, большинство социологов согласно с тем, что **(А)** имеет две объединяющих их характеристики: близость отношений и чувство обязанности и ответственности.

Исходя из этих двух объединяющих понятий, **(Б)** **(А)** может быть определена как малая группа людей, находящихся в близких отношениях, разделяющих отличительное чувство идентичности и ответственности друг за друга, что перевешивает их отношения с другими социальными группами.

Т. Парсонс считал, что **(Б)** **(А)** больше соответствует **(Г)** типу общества, поскольку внутри **(Б)** **(А)** социальные роли более специализированы: один взрослый зарабатывает деньги, а другой воспитывает детей. Поскольку в **(Г)** обществе **(А)** и работа частично совмещаются, то неизбежно возникновение напряжения между ними и конфликт между системами ценностей работы и **(А)** отношений. **(Б)** **(А)** сохраняла разделение между этими системами ценностей и единственной связью между ними выступал тот, кто приносил в **(А)** деньги. Функционалистский подход Парсонса не принимал во внимание видимые различия в структуре и составе **(А)** в **(Г)** обществе, не учитывал внутренние конфликты и их последствия, в том числе обусловленные денежными отношениями.

Укажите понятие А.

- ☐ социальная группа
- ☐ расширенный
- ☐ малая группа
- ☐ договор
- ☐ нуклеарный
- ☐ традиционный
- ☐ квазигруппа
- ☐ индустриальный
- ☐ малодетный
- ☐ брак
- ☒ семья

3 балла

Укажите понятие Б.

- ☐ социальная группа
- ☐ расширенный
- ☐ малая группа
- ☐ договор
- ☐ нуклеарный
- ☐ традиционный
- ☐ квазигруппа
- ☐ индустриальный
- ☐ малодетный
- ☒ брак
- ☐ семья

3 балла

Укажите понятие В.

- ☐ социальная группа
- ☐ расширенный
- ☐ малая группа
- ☐ договор
- ☒ нуклеарный
- ☐ традиционный
- ☐ квазигруппа
- ☐ индустриальный
- ☐ малодетный
- ☐ брак
- ☐ семья

3 балла

Укажите понятие Г.

- ☐ социальная группа
- ☐ расширенный
- ☐ малая группа
- ☐ договор
- ☐ нуклеарный
- ☐ традиционный
- ☐ квазигруппа
- ☒ индустриальный
- ☐ малодетный
- ☐ брак
- ☐ семья

3 балла

Заполните пропуски в тексте, используя предложенные термины. Грамматические формы терминов могут быть изменены.

Многие социологи считают, что отличием **(А)** от других социальных единиц является совместное ведение хозяйства, даже если пара не состоит в законном **(Б)**. Еще более радикальным подходом является идея, отвергающая рассмотрение **(А)**, в качестве социальной единицы. Несмотря на существующие разногласия в определении **(А)**, большинство социологов согласно с тем, что **(А)** имеет две объединяющих их характеристики: близость отношений и чувство обязанности и ответственности.

Исходя из этих двух объединяющих понятий, **(В) (А)** может быть определена как малая группа людей, находящихся в близких отношениях, разделяющих отличительное чувство идентичности и ответственности друг за друга, что перевешивает их отношения с другими социальными группами.

Т. Парсонс считал, что **(В) (А)** больше соответствует **(Г)** типу общества, поскольку внутри **(В) (А)** социальные роли более специализированы: один взрослый зарабатывает деньги, а другой воспитывает детей. Поскольку в **(Г)** обществе **(А)** и работа частично совмещаются, то неизбежно возникновение напряжения между ними и конфликт между системами ценностей работы и **(А)** отношений. **(В) (А)** сохраняла разделение между этими системами ценностей и единственной связью между ними выступал тот, кто приносил в **(А)** деньги. Функционалистский подход Парсонса не принимал во внимание видимые различия в структуре и составе **(А)** в **(Г)** обществе, не учитывал внутренние конфликты и их последствия, в том числе обусловленные денежными отношениями.

Укажите понятие А.

- ☐ индустриальный
- ☐ постиндустриальный
- ☐ брак
- ☒ семья
- ☐ социальная группа
- ☐ закрытый
- ☐ большая группа
- ☐ договор
- ☐ нуклеарный
- ☐ церковь
- ☐ квазигруппа
- ☐ многодетный

3 балла

Укажите понятие Б.

- ☐ социальная группа
- ☐ церковь
- ☐ большая группа
- ☐ договор
- ☐ нуклеарный
- ☐ закрытый
- ☐ квазигруппа
- ☐ индустриальный
- ☐ постиндустриальный
- ☒ брак
- ☐ семья
- ☐ многодетный

3 балла

Укажите понятие В.

- ☐ социальная группа
- ☐ церковь
- ☐ большая группа
- ☐ договор
- ☒ нуклеарный
- ☐ закрытый
- ☐ квазигруппа
- ☐ индустриальный
- ☐ постиндустриальный
- ☐ брак
- ☐ семья
- ☐ многодетный

3 балла

Укажите понятие Г.

- ☐ социальная группа
- ☐ церковь
- ☐ большая группа
- ☐ договор
- ☐ нуклеарный
- ☐ закрытый
- ☐ квазигруппа
- ☒ индустриальный
- ☐ постиндустриальный
- ☐ брак
- ☐ семья
- ☐ многодетный

3 балла

За решение задачи 12 баллов

В качестве ответа укажите **ОДНО** слово в именительном падеже **БЕЗ** пробелов, знаков препинания и дополнительных символов, например, олимпиада.

Заполните пропуски в схеме.

Типы обществ



А. _____



В. _____



Б. _____



Г. _____

Впишите слово на место пропуска А.

Правильный ответ:

Закрытое

Формула вычисления баллов: 0-1 1-0

1 балл

Впишите слово на место пропуска Б.

Правильный ответ:

Традиционное

Формула вычисления баллов: 0-1 1-0

1 балл

Впишите слово на место пропуска В.

Правильный ответ:

Простое

Формула вычисления баллов: 0-1 1-0

1 балл

Впишите слово на место пропуска Г.

Правильный ответ:

Письменное

Формула вычисления баллов: 0-1 1-0

1 балл

За решение задачи **4 балла**

В качестве ответа укажите **ОДНО** слово в именительном падеже **БЕЗ** пробелов, знаков препинания и дополнительных символов, например, олимпиада.

Заполните пропуски в схеме.

Типы обществ



A. _____



B. _____



B. _____



Г. _____

Впишите слово на место пропуска А.

Правильный ответ:

Закрытое

Формула вычисления баллов: 0-1 1-0

1 балл

Впишите слово на место пропуска Б.

Правильный ответ:

Традиционное

Формула вычисления баллов: 0-1 1-0

1 балл

Впишите слово на место пропуска В.

Правильные ответы:

Сложное

Стратификация

Стратифицированное

Формула вычисления баллов: 0-1 1-0

1 балл

Впишите слово на место пропуска Г.

Правильный ответ:

Письменное

Формула вычисления баллов: 0-1 1-0

1 балл

За решение задачи **4 балла**

В данном задании несколько верных ответов. Выберите все, которые вы считаете верными, но обратите внимание, что за выбор неверного ответа балл снижается

Внимательно рассмотрите инфографику и выберите положения, соответствующие её содержанию.



- ☐ Четверть опрошенных готовы жертвовать на помощь детским домам.
- ☐ Процент опрошенных, готовых помогать детям, больше процента опрошенных, готовых пожертвовать на помощь пожилым людям.
- ☐ Процент мужчин и женщин в России, оказывающих благотворительную помощь, примерно одинаков.
- ☐ Согласно данным опроса, граждане, имеющие высшее образование и граждане, его не имеющие, жертвуют на благотворительные цели с одинаковой вероятностью.
- ☐ Жители крупных городов жертвуют на благотворительность чаще жителей маленьких и средних городов.

Формула вычисления баллов: 0-10 1-8 2-6 3-4 4-2 5-0

Решение задачи:

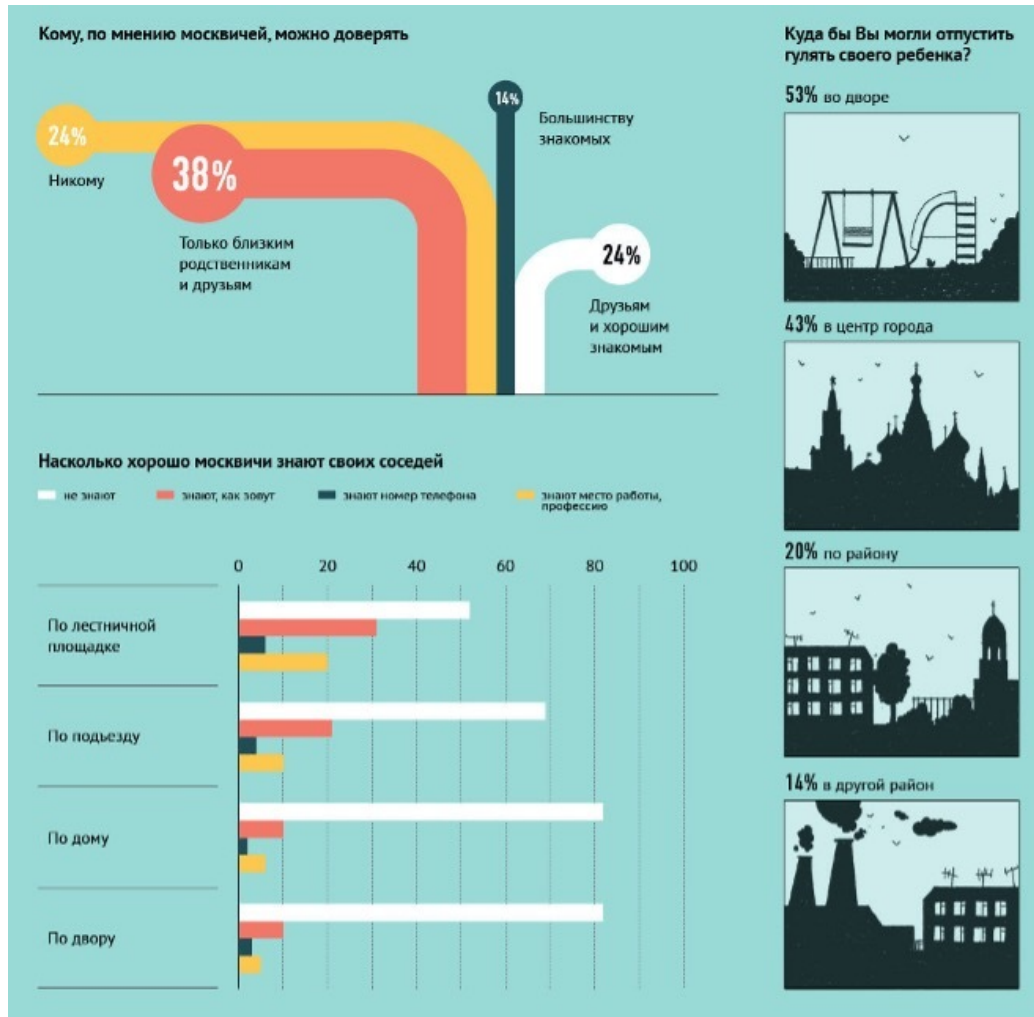
Ссылка на изображение:

<https://avatars.mds.yandex.net/get-images-cbir/1976371/a3m3trLBzwk-McvVLtly5A3595/ocr>

За решение задачи **10 баллов**

В данном задании несколько верных ответов. Выберите все, которые вы считаете верными, но обратите внимание, что за выбор неверного ответа балл снижается

Внимательно рассмотрите инфографику и выберите положения, соответствующие её содержанию.



- ☐ Согласно данным опроса, центр Москвы воспринимается респондентами как достаточно безопасное пространство.
- ☐ Наиболее безопасным местом для прогулки своего ребенка большинство респондентов назвали центр города.
- ☐ Примерно треть опрошенных знают, как зовут их соседей по лестничной площадке.
- ☐ Уровень горизонтальных связей среди москвичей достаточно высок.
- ☐ Почти четверть опрошенных предпочитают не доверять никому из своих близких и знакомых.

Формула вычисления баллов: 0-10 1-8 2-6 3-4 4-2 5-0

Решение задачи:

Ссылка на изображение: https://avatars.mds.yandex.net/get-images-cbir/7712571/Y-Wn0T8t_hQeBbROy4BL2w3578/ocr

За решение задачи **10 баллов**

Определение понятия по контексту. Вариант №1

#1123838

В качестве ответа укажите **ОДНО** слово в именительном падеже **БЕЗ** пробелов, знаков препинания и дополнительных символов, например, олимпиада.

Перед Вами дословный перевод некого термина с общеславянского языка, а также изображение, его иллюстрирующее.

Язык - Общеславянский

Дословный перевод - «Горожанин»

Иллюстрация



Укажите зашифрованный термин.

Правильный ответ:

Гражданство

Формула вычисления баллов: 0-6 1-0

Решение задачи:

Ссылка на изображение: <https://avatars.mds.yandex.net/get-images-cbir/1636830/CMqeHySdLPK3AZBZzsKe1Q3566/ocr>

За решение задачи **6 баллов**

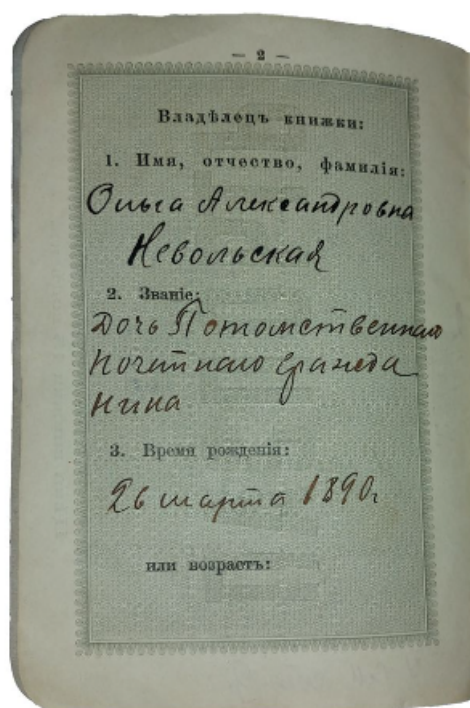
В качестве ответа укажите **ОДНО** слово в именительном падеже **БЕЗ** пробелов, знаков препинания и дополнительных символов, например, олимпиада.

Перед Вами дословный перевод некоего термина с латинского языка, а также изображение, его иллюстрирующее. Укажите зашифрованный термин.

Язык - Итальянский

Дословный перевод - «Выход из порта»

Иллюстрация



Укажите зашифрованный термин.

Правильный ответ:

Паспорт

Формула вычисления баллов: 0-6 1-0

Решение задачи:

Ссылка на изображение: <http://www.auction-imperia.ru/i/offline/pasport-75.jpg>

В качестве ответа укажите **ОДНО** слово в именительном падеже **БЕЗ** пробелов, знаков препинания и дополнительных символов, например, олимпиада.

Если все варианты одновременно не помещаются в окно браузера, можно воспользоваться сочетанием клавиш *ctrl* и *(-)* (*cmd* и *(-)* для *Mac*) для уменьшения масштаба окна

Приведены пять цитат, в которых пропущены два связанных между собой понятия.

А. «_____ - своего рода страх дурной славы». *Аристотель*

Б. «В вопросах _____ закон большинства не действует». *М. Ганди*

В. «_____ может преисполнять нас страхом, так же как может преисполнять уверенностью и душевным спокойствием». *М. Монтень*

Г. «_____ - есть неполагающее сознание себя (о себе)». *Ж. – П. Сартр*

Д. «_____ - есть закон законов». *А. Ламартин*

О каких двух понятиях идет речь? Распределите цитаты и назовите понятия.

Распределите цитаты на две группы, учитывая, что в цитате А используется Понятие 1.

А. «_____ - своего рода страх дурной славы». Аристотель

Понятие 1

Б. «В вопросах _____ закон большинства не действует». М. Ганди

Понятие 2

В. «_____ может преисполнять нас страхом, так же как может преисполнять уверенностью и душевным спокойствием». М. Монтень

Понятие 2

Г. «_____ - есть неполагающее сознание себя (о себе)». Ж. – П. Сартр

Понятие 1

Д. «_____ - есть закон законов». А. Ламартин

Понятие 2

Доступные варианты ответов (каждый может быть использован несколько раз):

Понятие 1

Понятие 2

Формула вычисления баллов: 0-2 1-0

2 балла

Укажите Понятие 1.

Правильный ответ:

Стыд

Формула вычисления баллов: 0-1 1-0

1 балл

Укажите Понятие 2.

Правильный ответ:

Совесьть

Формула вычисления баллов: 0-1 1-0

1 балл

Понятие 1 играет важную роль в исследовании американского антрополога Рут Бенедикт. В своей работе «Хризантема и меч» она выделяет два типа обществ, в одном регулирующую поведение человека функцию выполняет [понятие 1], в другом – [понятие 3]. Назовите Понятие 3, ознакомившись с фрагментом текста:

«Настоящие культуры [понятие 1], в отличие от настоящих культур [понятие 3], полагаются на внешние санкции за хорошее поведение, а не на внутреннее признание в грехе. [Понятие 1] — это реакция на критику других людей. Человек ощущает [понятие 1] или из-за того, что его откровенно осмеяли и отвергли, или из-за того, что он дал повод себя осмеять. И в том, и в другом случаях это мощная санкционирующая сила. Но она требует присутствия публики или, по крайней мере, воображаемого присутствия ее. [Понятие 3] же этого не требует. У народа, для которого честь — это соответствие жизни человека его автопортрету, человек может переживать [понятие 3], хотя никто не знает о его злодеянии, а чувство [понятие 3] может быть облегчено исповедью».

Рут Бенедикт, «Хризантема и меч»

Правильный ответ:

Вина

Формула вычисления баллов: 0-2 1-0

2 балла

За решение задачи 6 баллов

В качестве ответа укажите **ОДНО** слово в именительном падеже **БЕЗ** пробелов, знаков препинания и дополнительных символов, например, олимпиада.

Если все варианты одновременно не помещаются в окно браузера, можно воспользоваться сочетанием клавиш *ctrl* и *(-)* (*cmd* и *(-)* для *Mac*) для уменьшения масштаба окна

Приведены пять цитат, в которых пропущены два связанных между собой понятия.

А. «_____ - своего рода страх дурной славы». *Аристотель*

Б. «В вопросах _____ закон большинства не действует». *М. Ганди*

В. «_____ может преисполнять нас страхом, так же как может преисполнять уверенностью и душевным спокойствием». *М. Монтень*

Г. «_____ - есть неполагающее сознание себя (о себе)». *Ж. – П. Сартр*

Д. «_____ - есть закон законов». *А. Ламартин*

О каких двух понятиях идет речь? Распределите цитаты и назовите понятия.

Распределите цитаты на две группы, учитывая, что в цитате А используется Понятие 1.

А. «_____ - своего рода страх дурной славы». Аристотель

Понятие 1

Б. «В вопросах _____ закон большинства не действует». М. Ганди

Понятие 2

В. «_____ может преисполнять нас страхом, так же как может преисполнять уверенностью и душевным спокойствием». М. Монтень

Понятие 2

Г. «_____ - есть неполагающее сознание себя (о себе)». Ж. – П. Сартр

Понятие 1

Д. «_____ - есть закон законов». А. Ламартин

Понятие 2

Доступные варианты ответов (каждый может быть использован несколько раз):

Понятие 2

Понятие 1

Формула вычисления баллов: 0-2 1-0

2 балла

Укажите Понятие 1.

Правильный ответ:

Стыд

Формула вычисления баллов: 0-1 1-0

1 балл

Укажите Понятие 2.

Правильный ответ:

Совість

Формула вычисления баллов: 0-1 1-0

1 балл

Понятие 2 является частью названия картины русского художника Н. Н. Ге. Вторая часть названия – имя персонажа, который фигурирует в самом главном тексте христианской религии. Укажите имя этого персонажа.



Правильный ответ:

Иуда

Формула вычисления баллов: 0-2 1-0

2 балла

За решение задачи 6 баллов

